

日興テクノスが提供する
21[・]の業務ソリューションサービス

Ni + SERIES

ニ プ ラ ス

ー 総 合 ハ ン ド ブ ッ ク ー

Ni + (ニプラス) シリーズとは？

様々な業界・業種向けに業務のデジタル化をご提供するサービスです。

Ni+シリーズは、あなたのお悩みを解決し

■ サービスラインアップ

業種特化

シリーズ

… p4 ~

Ni + 建設

Ni + 定期報告

Ni + 日報

Ni + 工場長・製造

Ni + テナント管理

Ni + 施設予約

Ni + 保育園

ネットワーク

シリーズ

… p20 ~

Ni + どこでもストレージ

Ni + Wi-Fi

Ni + 無線サーベイ

Ni + ネットワーク運用サービス

Ni + データセンター

Ni + UTMレンタルサービス

Ni + でんわライト

ソリューション

シリーズ

… p34 ~

Ni + 連絡

Ni + 電子取引

Ni + ITヘルプサポート

Ni + 販売管理

Ni + システム解析

Ni + データ完全消去

Ni + 見積請求

取り扱い品目はなんと「21」種類、しかもカスタマイズが可能なんです！
「理想の姿」の実現をお手伝いします。

ペン吉 と にぶらすん

— Ni+シリーズって何？ —

①

みなさんこんにちは！
日興テクノス新入社員の
デジタルペン吉です！

こんにちは！
5年目の
にぶらすんです！

②

日興テクノスは、ITの力で
お客様の「理想の姿」を実現
のお手伝いをしています。

Step up!

③

数あるITサービスの中でも…
業務のデジタル化と
柔軟なカスタマイズ性で
日々のお悩み解決！
を実現できるサービスを紹介していくよ！

まかせて！

わくわく

④

その名も…
Ni+シリーズ！

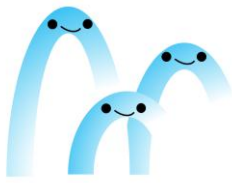
業務にプラスの波を！
業務ソリューションをワンストップで提供！

■ Ni+ を楽しく知ろう！



デジタル・ペン吉 (23)

日興テクノスに入社して1年目の新人。
駆け出しの営業として日々頑張っています。
にぶらすんは大学時代からの先輩。
少々頼りすぎなところも…。



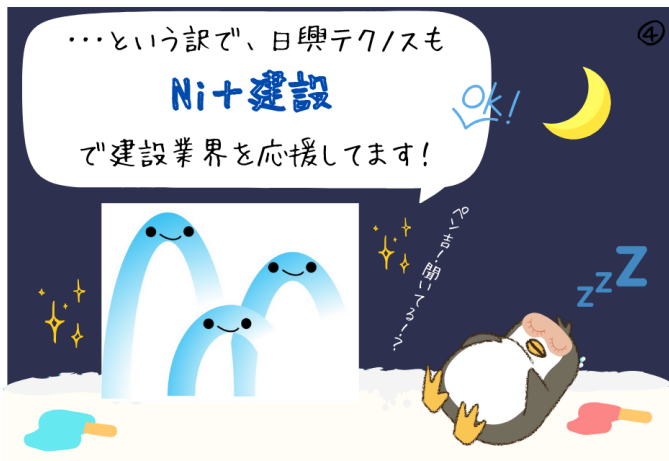
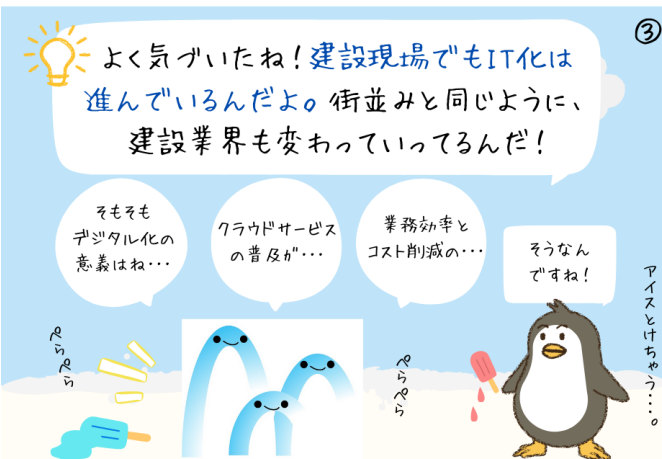
にぶらすん (27)

日興テクノスに入社して5年目の若手。
Ni+サービスに精通しており、解決した課題
の数は日興テクノス内でNo.1！
いつも優しくペン吉を見守っています。

ペン吉 と にぶらすん

—Ni+建設—

休みの日、ペン吉くんとにぶらすんは街歩きに出かけました。①



建設現場を見かけたペン吉くんとにぶらすん。

作業員の方がタブレットを持っていて驚いたようです。
そうです、建設「現場」においてもIT化が進んでいます。
工程の見える化や、協力会社さんへの受発注業務など
今まで紙や手作業で行っていた業務がシステム化され
「いつでも」「どこでも」繋がる事ができるようになって
いるのです! **Ni+建設**は、現場の業務効率化と
コスト削減のお手伝いをします。



QRコードから
＼WEBページをチェック!／



Ni+ 建設

3つのメリットをご紹介します

1. 現場の状況が見える

現場毎に、現場に必要な情報(予算や施工等)が見える化できます。

2. 発注支払いの電子化

協力会社への発注・支払い業務がシステムで行う事ができます。

3. アプリカスタマイズ

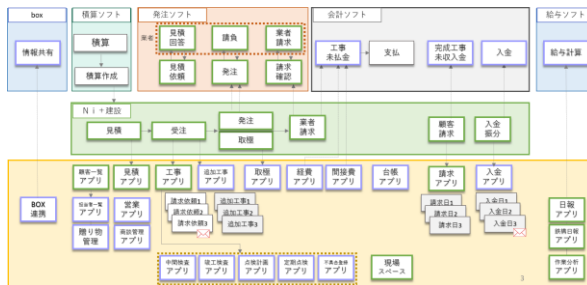
現場に合わせて柔軟に必要なアプリを追加できます。



Q. 具体的に、どんなサービスなの？

『日報』『予算』『現場』『協力会社』

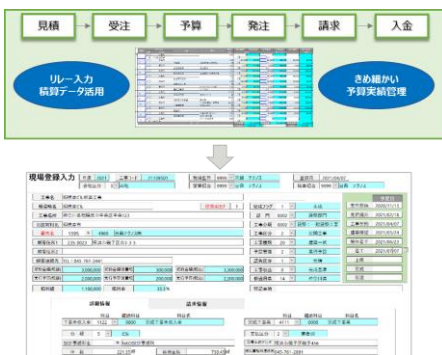
4つのデータ活用による、みんなでつかえる・みえる・つながるシステムです。



左の図のように、「積算」「発注」「会計」「工事」など現場にて必要な業務がそれぞれソフトとアプリケーションで繋がっているのがNi+建設の特徴！

インターネット環境があれば、PC/スマートフォン/タブレットなどモバイルデバイスから簡単に情報を追加・参照が可能です。事務所だけでなく、現場からいつでも必要な業務ができるようになるのです。

■ お金の動きが見える！



■ 現場の動きが見える！



■ 協力会社の動きが見える！



■ こんな機能もあります

見積機能
工事台帳機能
取極発注機能
支払機能
請求入金機能
日報機能
工事進捗管理機能
文書管理機能
外部連携による更なる自動化



Q. いくらかかるの？

(導入例)

- 概算費用 ¥2,800,000~
- ・ Ni+ 建設基本パッケージ
- ・ 外部アプリ連携
- ・ 各種オプション追加
- ・ Ni+ データセンター利用

※ システムを使用する人数、追加する機能数、利用環境により費用は異なります。



詳細は営業担当まで♪

—Ni+定期報告—

①

一建設業とは？

3. 定期報告の対象となる建築物等
 ○避難上や安全確保等の観点から、
 [1]特定多数の者が利用する建築物及びこれらの建築物に設けられた防火設備
 [2]避難者等の自力避難行動が迅速進捗を期待する施設及びこれらの施設に設けられた防火設備
 [3]エレベーター、エスカレーター、小荷物専用昇降機
 は国が指定する様に報告の対象としています。
 ○このほか、地域の実情に応じ、特定行政庁（建設主を置く地方公共団体）が報告の対象を定めることがあります。



どきっ！

②

...

ねんね？



よく調べたね！
そうなんだよ。
月な義務がたくさん
なんだ。

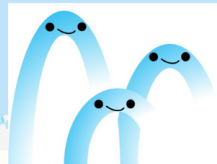


偉い！

Ok!

でこ支援できるよ!

浮いてる！



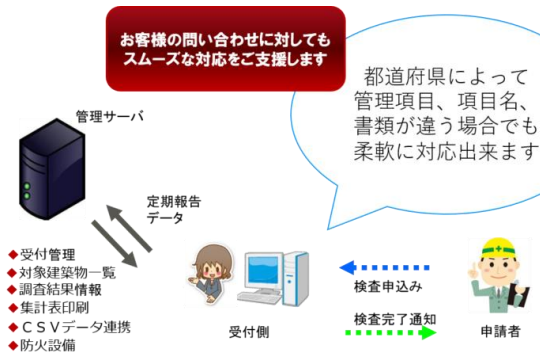
Ni+ 定期報告 3つのメリットをご紹介します

1. スムーズな入力/報告 報告状況の管理（定期報告業務）の効率化を実現します。
2. 豊富なデータ出力 データはEXCELやCSVに出力可能なため、汎用的な活用が可能です。
3. 柔軟なシステム構築 カスタマイズで業務に合わせてシステムを構築します。



Q. 具体的に、どんなサービスなの？

Ni+ 定期報告システムは、提出いただいた報告書の入力を行うことで、報告状況の管理（定期報告業務）の効率化を実現します。



特定建築物管理の他に案内の通知、月別・年度別の集計といった機能を実装しています。
(基本システムは特定建築物、建築設備、防火設備に対応)

定期報告業務は、各都道府県毎に違いがあります。カスタマイズで業務に合わせてシステムを構築します。東京都や大阪府で導入及び支援の実績がございます！

基本システムがお客様の業務内容と一致しない場合や、別途帳票・エクセルの集計等が必要な場合は、定期報告業務の専門スタッフが、お客様の業務内容をお聞かせいただき、ご要望に合わせてカスタマイズすることもできます。



Q. いくらかかるの？



費用・導入実績詳細は営業担当まで♪



PENKICHI-KUN TO NIPURASUN

ペン吉 と にぶらすん

—Ni+日報—

① 今日はお客様先で、建設現場の見学に来ています。

わあ～
大きい機械が
たくさんありますね。

そうですね。

②

いや～
かなり大きい現場
ですね。
管理が大変そうですね。

わあ～！
こんにちは、
来てくれたんですね。

こんにちは。

③

そうなんですよ～
作業員の勤怠や、
日報、工数管理が
煩雑で苦労してます。
何かいいのはないですか？

そうですね・・・

あら。

④

全部お任せ！
Ni+日報
をご紹介します！

分らないから
黙っておこう・・・

毎日の日報ってどう管理されていますか？

ただ作業内容を記載するだけ・・・営業も技術も書く項目が一緒・・・勤怠と連動していない！など、色々お悩みがあるのではないのでしょうか。
お客様からご提案を頼まれたペン吉くん。
にぶらすんが率先して**Ni+日報**をご提案しています。
Ni+シリーズって建設業にすごくマッチしているみたいですね！ もっと勉強して！ペン吉くん。



QRコードから
＼WEBページをチェック！／



Ni+日報

3つのメリットをご紹介します

1. 日報から全体業務へ
日報を中心に工数管理や勤怠管理などの他のシステム同士が繋がります。
2. 業務に合わせて構築
技術職・営業職・事務職それぞれの職種の入力項目をカスタマイズできます。
3. 情報の活用
一元化された情報を、様々な角度から活用できます。



Q. 具体的に、どんなサービスなの？

クラウド型の日報入力サービスです。
ただ作業内容を記録するだけでなく、工数管理や勤怠管理など他システムとの連携が可能。



クラウド型のサービスなのでインターネット環境があれば、PC/スマートフォン/タブレットなどモバイルデバイスから簡単に日報入力ができます！

現場からの日報報告を管理者が確認し、情報の共有を行うことができ、現場とのコミュニケーション・指示・伝達が的確になります。

日々の報告が自動的に案件と顧客に紐づき、案件ごとに活動履歴を参照できるようになるため、顧客ごとの訪問や営業及び作業の履歴管理に役立ちます。



Q. いくらかかるの？

(導入例)

- 導入費用 ¥800,000~
 - ・ Ni+日報基本パッケージ
 - ・ 導入支援
- 月額費用 ¥50,000~
 - ・ Ni+日報利用料
 - ・ クラウドサービスパック



費用・導入実績詳細は営業担当まで♪

* システムを使用する人数、追加する機能数、利用環境により費用は異なります。

ペン吉 と にぶらすん

—Ni+工場長—

ペン吉くんは製造業のお客様より、
デジタル化について提案の機会を頂きました。

①

どんな業務を
デジタル化したい
んですか？

えーっとねえ…
色々ありまして…

なんでもできますよ！
(多分…)



- ・工程予定
- ・原価管理
- ・図面などの資料
- ・受注・損益などの数字関係
- ・資材・部材の在庫管理
- ・受発注業務

②

た、たくさん
ありますね。



こんな感じで～す！



あと、全部のシステムが
「繋がっている」状態がいいですね。
バラバラで存在すると二重管理に
なってしまうので。

③



よろしくお願します！



はい！
ご提案します！

また先輩に聞こうと…

—後日—

ご要望がたくさん
あるのですが、
全部まとめて解決で
きるものってあります？

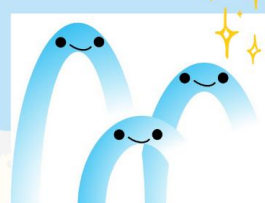
④

Ni+工場長
Ni+製造
がぴったりだよ！

せんぽー！！



たまには自分で調べる！



製造業のお客様先にご訪問したペン吉くん。

「なんでもできますよ！(多分)」なんて言って、本当
に大丈夫なんでしょうか？…。

Ni+工場長と、Ni+製造は中小企業の製造業のお客
様に特化したシステムです。

販売管理(見積、受注、発注など)をベースに欲しい機
能を追加できる便利なサービスなんです！

次のページで詳細をぜひチェックしてみてください。

Ni+工場長



Ni+製造



QRコードから

＼WEBページをチェック！／



Ni+工場長

3つのメリットをご紹介します

1. 業務効率化

システム化によるデータの一元管理とで作業ミスの削減と効率化が可能です。

2. 業務の標準化

システムによりデータが管理されるので、属人化を防ぎます。

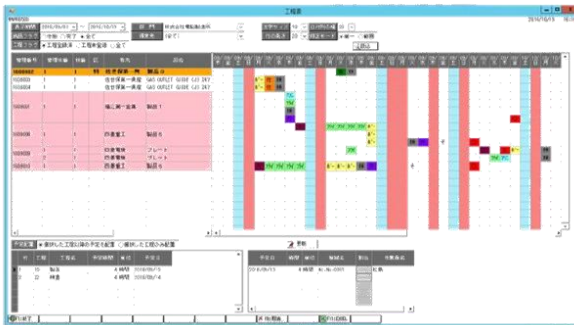
3. 素早い経営判断

数値化されたデータをいつでも参照できるので、素早い判断ができます。



Q. 具体的に、どんなサービスなの？

中小企業の製造業に特化した販売管理+生産管理システムです。



見積から受注、生産計画を過去の実績を流用し作成することができたり、
負荷状況を工程別・機械別・人員別に見える化することができるため、業務の効率化につながります。

今までEXCELで使用されていたフォーマットなどそのまま使用できます。

顧客からの厳しい納期交渉にスピーディに対応できるようになり、顧客満足度の向上に繋がります。

Ni+工場長で、現場の生産性向上が実現できます。



Q. いくらかかるの？

(導入例)

- 概算費用 ¥3,200,000～
- ・ Ni+工場長基本パッケージ



詳細は営業担当まで♪

* システムを使用する人数、追加する機能数、利用環境により費用は異なります。



PENKICHI-KUN TO NIPURASUN

Ni+ 製造

3つのメリットをご紹介します

1. 売上・発注の同時入力

受注照会画面から同時入力が可能。今までより管理が楽に！

2. 柔軟なデータ連携

販売情報データ出力ができ、会計ソフトに取り込みが可能です。

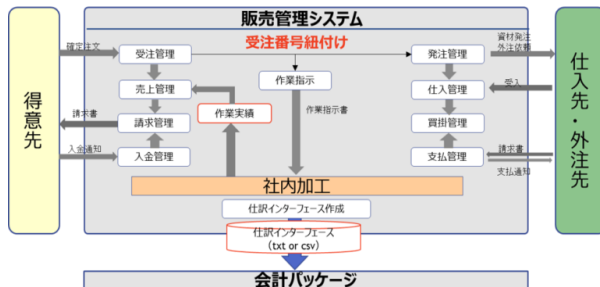
3. システム拡張

社員の増加と事業拡大などに対応ができます。



Q. 具体的に、どんなサービスなの？

製造業に特化した販売管理システムです。



『受注』『売上』『発注』『仕入』『請求』『作業指示書』など、受注番号を中心に各業務を一元管理し、製造業の販売管理を効率化します。

今まで紙やEXCELで管理していた業務をシステム化することにより、手間がかかっていた作業が無くなります。

また、会計システムなど外部システムとの連携が可能です。急な人員増加や事業拡大にも安心！日々の業務負担を軽減させましょう。



Q. いくらかかるの？



詳細は営業担当まで♪



PENKICHI-KUN TO NIPURASUN

ペン吉 と にぶらすん

—Ni+テナント管理—

ペン吉くん、ファッションビルのお客様に来ました。

①

たくさんのお店が
ありますね！
どのお店に行こうか
迷っちゃいます。

100店舗近く
はいてますね〜
なかなか管理が
大変ですよ。



—帰社後—

②

管理…。
テナント管理の課題って
どんなのがありますか？

テナントね、色々
課題はあるけど、
1つは「収入」の管理が
あるよ。

調べてみよう！



例えばね…

収入管理の項目

- ・家賃
- ・水光熱費
- ・スポット売上
- ・未収金
- ・請求条件
- ・請求書発行
などなど…



これらの収入を、
100店舗分計算・管理
しないといけないんだよ。
大変だね！

③

大変だね。



でも大丈夫！
Ni+テナント管理
を提案しよう！

④



楽しみだ！



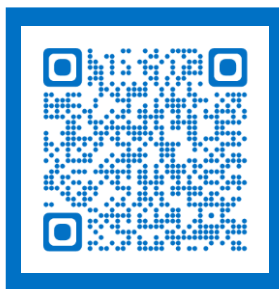
商業施設、色んなお店がたくさん入っていますよね。

ペン吉くんは商談後さっそくお買い物にでかけちゃいそうな雰囲気…。

さて、一見華やかな商業施設ですが、テナントそれぞれ電気や水道、賃貸料金など様々な費用が発生していて、その分だけ管理も大変になっています。

Ni+テナント管理ならば、収入に関する業務にかかる手間が少なくなります！

スポット請求にも対応可能、日々の業務を楽にしましょう。



QRコードから
＼WEBページをチェック！／



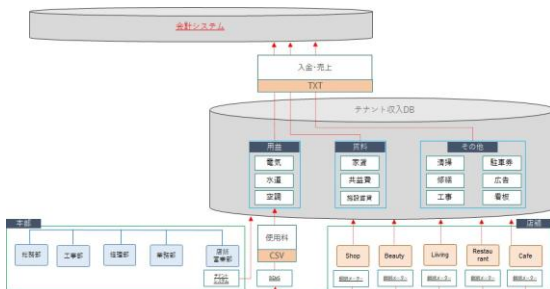
Ni+テナント管理 3つのメリットをご紹介します

1. きめ細やかな契約管理 契約情報を管理し、売上自動計上、請求書発行、入金消込を行うことができます。
2. 水光熱費の一斉取込 使用データを自動取込し、毎月の計算業務を劇的に削減できます。
3. 会計データの自動作成 収入データベースから会計データを出力できます。



Q. 具体的に、どんなサービスなの？

『家賃』『共益費』『施設賃貸』『スポット売上』『水光熱費』統一した収入管理により業務を効率化します。



テナントの収入に関わるDBが一元管理できます。それぞれのシステムが繋がっており、情報の取得が迅速にできます。

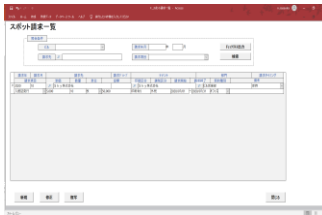
統一した収入管理による利益の確保と、標準化による業務効率化でテナント管理のお悩みを解決できます。

■ 契約管理



- ・ 賃貸物件を一覧表示します
- ・ 契約の台帳、一覧表を出力します

■ スポット請求



- ・ スポット請求の登録と修正を行います
- ・ 契約の台帳、一覧表を出力します

■ 水光熱費

エネルギー使用量明細書

- ・ 水光熱費を取り込みます
- ・ 使用量明細ごとに単価を乗じて計算します
- ・ 得意先ごとに集計します



Q. いくらかかるの？

(導入例)

■ 概算費用 ¥2,500,000～

- ・ Ni+テナント管理基本パッケージ
- ・ 導入支援
- ・ PC環境設定費用 など



詳細は営業担当まで♪

※ システムを使用する人数、追加する機能数、利用環境により費用は異なります。

ペン吉 と にぶらすん

—Ni+施設予約—

① 今日にはにぶらすんがペン吉くんの商談同行をしています。先輩にかっこいいところを見せようと張り切るペン吉くんです。

本日はお時間頂き
ありがとうございます！
お悩みは何でしょう？

実は施設予約の
関係でちょっと…



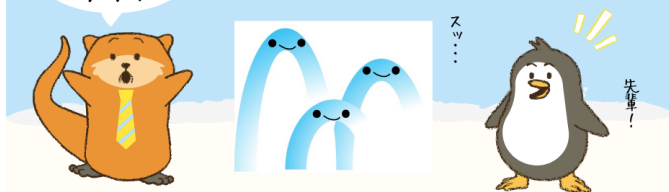
予約情報が見づらく
確認に時間がかかっています。
ダブルブッキングをしまう
こともあり、困っているんです。

② それは大変
ですね。
なんとか
しましょう！



えっ！
そんなモノが
あるんです
か！？

③ ちなみに…、
予約管理と同時に
請求や入金管理もワンシステムで
できればいいと思いませんか？



施設予約を強力にサポート！

Ni+施設予約

をご提案します！

OK!

お願い
します！



施設の予約、皆様もご経験おありだと思います。

予約確認に時間がかかったり、ダブルブッキングがあつたりしたらショックですよね…。

そんな課題をお持ちなら…利用者様にとっても、施設様にとってもHAPPYなシステムが必要です！

Ni+施設予約なら、予約はもちろん、請求や入金管理もワンシステムで管理ができます。

施設予約のお悩みを解決しましょう！



QRコードから
＼WEBページをチェック！／



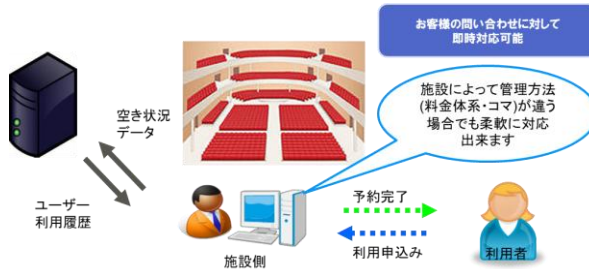
Ni+テナント管理 3つのメリットをご紹介します

1. 柔軟なカスタマイズ 貸出する施設・備品のカスタマイズが可能です。
2. 予約・利用の集計管理 予約情報を集計し、管理できます。(キーワード検索も可能!)
3. 安心のサポート 訪問導入サポート&リモートサポートでご支援します。



Q. 具体的に、どんなサービスなの？

体育館などの公共施設、ホールや楽屋などの施設、会議室や備品の予約登録・利用許可書の発行等の手続きをシステム上で一元管理することができます。



貸出する施設に応じてカスタマイズが可能となっており、複数の施設や備品を管理することができます。また、施設利用に伴う設備の利用状況確認を行ったり、抽選に伴う仮予約を行ったり重複利用を防ぐ事ができます。

施設、利用目的ごとに予約情報を集計して、月ごとの利用状況が管理できます。また様々なキーワードで予約の検索が行えます。

神奈川県（横浜市）を中心に、直接訪問して導入の支援を実施しています。導入後は電話やリモート接続でのサポートにも対応！

■ ■ ■ 神奈川県内の公共施設様にもご利用頂いております！



Q. いくらかかるの？



詳細は営業担当まで♪



PENKICHI-KUN TO NIPURASUN

ペン吉 と にぶらすん

—Ni+保育園—



保育園の職場体験に行ったペン吉くん。

子どものかわいさに癒されつつも、先生たちの事務作業の多さに驚いています。保育業務の傍ら、色々な記録をとったり、まとめたり、帳簿に出力したり。

職員の方のITリテラシーも様々なので、単なるデジタルツールの導入では解決しづらそうです…。

そこで！職員さんの負担を軽減し、ゆとりある保育実現のため**Ni+保育園**をご提案します！



QRコードから
＼WEBページをチェック！／



Ni+保育園

3つのメリットをご紹介します

1. データ管理が楽に 保育園運営に関する情報の作成・出力・管理がワンシステムで完結できます。
2. カスタマイズOK レイアウトや入力項目の追加など、ご要望に応じてカスタマイズが可能です。
3. 安心のサポート体制 リモートによるメンテナンス！同じ画面を見ながらサポートをします。



Q. 具体的に、どんなサービスなの？

Ni+保育園運営支援システムは先生方の負担を軽くする為に園児や職員の登降園時間の管理ができ、保育日誌等の帳票を簡単に出力できるICTシステムです。

園児名簿

園児既往歴管理

請求書・領収書

延長夜間保育実績



保育日誌

時間管理表

児童身体発育管理

神奈川県（横浜市・川崎市・藤沢市・綾瀬市・海老名市・座間市）を中心に、直接訪問して導入の支援を実施しており、電話やリモート接続でのサポートにも対応いたします。

貴園にぴったりの保育園運営支援システムを構築できます。（保育日誌や時間管理表等、先生たちの理想を実現するレイアウトに対応！）市町村ごとに異なる提出書類のフォーマットもお気軽にご相談ください。

■ 帳簿出力

■ 保育計画・日誌の作成、出力

※既にご利用のレイアウトに合わせてカスタマイズができます。

※園独自に管理したい入力項目の追加、独自レイアウトの帳簿等、ご要望に応じてシステムに機能追加することが可能です。



Q. いくらかかるの？

（導入例）

■ 概算費用 ¥500,000～

- ・ Ni+保育園基本パッケージ
- ・ 独自帳簿の追加
- ・ レイアウト調整



詳細は営業担当まで♪

※ システムを使用する人数、追加する機能数、利用環境により費用は異なります。

ペン吉 と にぶらすん

—Ni+どこでもストレージ—

①
ペン吉くん、今日もお客様と打合せ中です。
商談も一通り終わり、話は雑談へ突入していますが……

これからはクラウド
の時代なんです！

そうなんですネ～
あっ！クラウドと言えば、



とにかく全部
クラウドです！



②
7年前に御社から購入し
たNAS、そろそろ更新時期
なんですが完全に
クラウド化したくて。

承知致しました！
ご提案しますね！



③
一次のロー
せんぽ～い、
クラウドNAS？の
ご提案頂きました！
ところでクラウドって
何ですか？

えっ！？
知らないの！
知らないままお
客様と話しちゃ
だめ！

クラウドNASって何！

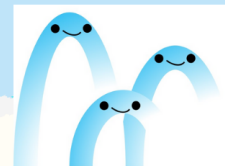


④
もう！
Ni+どこでも
ストレージ
を勉強しなさい！

ふあふあ～



もうっ！



最近どこに居ても「クラウド」という単語を聞きますよね。
ペン吉くんは意味を理解できていないままお話しをして
しまいました。(にぶらすん、怒っています！)
クラウドとは、「インフラやソフトウェアを自営で持たず
とも、インターネットを介して必要な時に必要な分だけサー
ビスを利用する」技術のことです。
この度お客様は、長年使用したNASからクラウドファイル
サーバーに移行したいとのこと。
Ni+どこでもストレージにお任せ下さい！



QRコードから
＼WEBページをチェック！／



Ni+どこでもストレージ

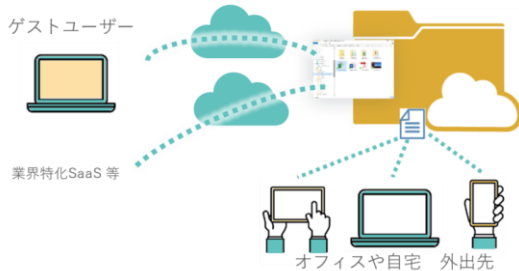
3つのメリットをご紹介します

- 1. 使いやすい！** PC内のフォルダと同じ構成なので**トレーニング不要**です。
- 2. サービス連携可能** 様々なSaaS型サービスとの連携が可能で、**チャットでのファイル共有も簡単**。
- 3. 安心のセキュリティ** **データの自動暗号化**を行い、**全て国内で保管**します



Q. 具体的に、どんなサービスなの？

Ni+どこでもストレージは、使いやすく・柔軟で・安価なオンラインストレージです。**安心・安全にファイル共有ができます！**



- ・オンプレと同じフォルダ構成で使える
- ・柔軟な権限管理が可能
- ・社内だけではなく社外とのファイル共有もできる
- ・国内事業者による強固なセキュリティ
- ・様々なSaaSとの連携ができる

■ 使いやすい！



- ・オンプレミス(PC内のフォルダ)と同じフォルダ構成
- ・社外のユーザー・プロジェクトメンバーとのファイル共有も
- ・URLリンクやプロジェクトフォルダによって可能
- ・わかりやすくトレーニング不要なので、定着が早い

■ 柔軟！



- ・任意のフォルダに対し任意の権限を付与することが可能
- ・組織構造に合わせた権限管理
- ・アクセス許可項目を自由に組み合わせ可能

Before

協業会社とのデータのやり取り、
データが重すぎて
メール添付ができない

After

閲覧権限を設定した
ファイルのURLを送るだけ
でデータの共有が可能！



Q. いくらかかるの？

(導入例)

■ ¥2,640～ (月額)

- ・ スタートプラン (5ID/100GBまで)
- ・ 初期費用無し
- ・ 最低利用期間無し



詳細は営業担当まで♪

ペン吉 と にぶらすん

—Ni+ Wi-Fi—

ある日のペン吉くん。
無線LANのご提案について悩んでいます。

①

うーん…。
どうしょ。

レストランSAMUI様のご要望

- ・Wi-Fiを使いたい
- ・お客様にも使えるようにしたい
- ・低予算でサポートが欲しい
- ・大規模工事ができない
- ・1か月以内に欲しい

そんなに悩んで、
一体どうしたの？

SAMUI様のご要望に
ぴったりの無線LAN
システムをご提案するに
はどうすればいいのか
なと…。

②

納期も短い
ですし…

導入までにやることが
たくさんありますから、
お客様も大変ですよ。

無線LAN TODOリスト

- 1、要件定義
- 2、現場調査(電波、配線)
- 3、お打ち合わせ
- 4、配線工事
- 5、取付工事
- 6、試験
- 7、保守契約締結 etc…

③

ペン吉くん、
よく調べたね！

安心して！そのご要望、

Ni+ Wi-Fi

でゼーンぶ叶うよ！

OK!

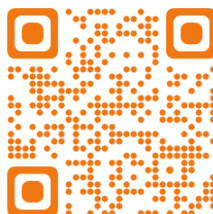
えっ？
本当ですか！

④

Wi-Fiの導入、やらなければいけないことたくさんありますよね。どこでどう使うか、アクセスポイントを何台設置するか、配線工事をするかどうかなど…。

Ni+ Wi-Fiなら、工事不要・設定済みのアクセスポイントをコンセントに挿すだけ！ですぐに簡単にWi-Fiが使用できます。

小規模の事務所、飲食店、小売業のお客様にぴったり！ぜひ次ページにて詳細をチェックしてみてください！



QRコードから
＼WEBページをチェック！／



Ni+ Wi-Fi

3つのメリットをご紹介します

1. 使いやすい！ 届いたら電源に挿すだけでWi-Fiが使えます。
2. 柔軟に導入できる 1台から導入可能で、レンタル・購入から選べます。
3. 安心のサポート体制 年中無休のサポート体制なので、トラブルが起きても安心です。



Q. 具体的に、どんなサービスなの？

Ni+ Wi-Fiなら簡単に安価にサポート付きのWi-Fi環境を構築することができます。



- ・ モバイル端末向けに無線LANの環境を構築したい
- ・ 来訪者向けにフリーWi-Fiを提供できるようにしたい
- ・ 現場がすぐ移動してしまうので無線LANの設定が面倒...
- ・ 福利厚生の一環で社員がWi-fiを使えるようにしたい

そんなお悩みを、Ni+ Wi-Fiが解決します。

選べる3プランに加え、レンタルではなく購入することや、Webカメラの接続(オプション)も可能です！

プラン料金内でプロによる電話サポートも行います。「Wi-Fiが繋がらなくなった」などのトラブル発生時だけではなく、「タブレットにWi-Fi設定したい」などのご相談も受け付けています！



Q. いくらかかるの？

(導入例)

■ ¥1,800～ (月額)

- ・ ライトプラン (接続台数30台まで)
- ・ 初期費用無し



詳細は営業担当まで♪

ペン吉 と にぶらすん

—Ni+無線サーバイ—

① 今日はお客様先で無線LANの現場調査です。

どのお部屋で
ご使用ですか？

同時に何台の
デバイス
を使いますか？

先輩すごいなあ…
僕もあんな風に
話せる
ようになりたい！

尊敬のまなざし！

ふむふむ

② 無線LAN導入に必ず
必要な情報を
確認しているんだよ！

あれっ、先輩
何を見ているん
ですか？

無線LAN導入に必ず
必要な情報を
確認しているんだよ！

③ 無線LANの電波はね、
目に見えないから
「どこ」に「どのくらい」
電波が届くか・
邪魔なものはないか
調べる事が必要なんだ！

えっ！
目に見えないモノを
調べる事が
できるんですか！？

すごい！

④ YES!
Ni+無線サーバイ
ならねっ！

これで安心だね！

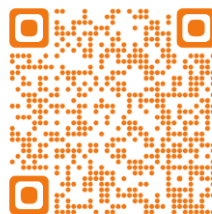
無線LANの電波は、目に見えません！

周波数によっては電子レンジなどの機器から発する電磁波と混線をしてしまうことも…。また、福祉施設や病院など壁が厚い場所や部屋数が多い建物は、電波が届かない場所が必ず出てきます。

せっかく無線LANを導入したのに使えない！

なんて事が起きないように、

事前にNi+無線サーバイで確認をしましょう！



QRコードから
WEBページをチェック！／



Ni+ 無線サーベイ 3つのメリットをご紹介します

1. 結果が一目瞭然！ どこにアクセスポイントを置けばいいのか、最適なコストが分かります。
2. 構築も依頼可能 サーベイだけでも、構築～運用保守までご依頼いただくことも可能。
3. 通信速度も計測可能 Wi-Fiを使用した際の通信速度を計測し、ボトルネックを把握できます。



Q. 具体的に、どんなサービスなの？

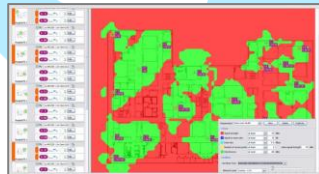
アクセスポイントの新規導入時や、既存設備の更新の際に計測し、
どこにアクセスポイントを設置すればいいか調査するサービスです。

アクセスポイント配置設計



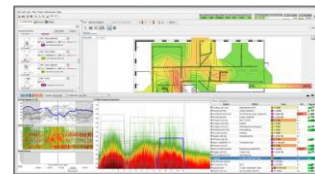
建物の図面（CAD、PDF）を読み込み、壁、パーティション、フロア高さなどの情報と、利用予定のAP種別から、最適なアクセスポイントの設置場所を割り出し、図面をご提供します。

仮設置シミュレーション



アクセスポイントを想定の場所に設置して電波の到達範囲を調査します。調査した結果は電波強度が色分け表示されますので直観的に確認が可能です。

設置後電波測定



アクセスポイント設置後に無線状態を確認します。ヒートマップをご提示するほか、実際にWi-Fiを使用した際の通信速度も確認できます。



Q. いくらかかるの？



詳細は営業担当まで♪

ペンギン と にぶらすん

—Ni+データセンター—

今日の商談はサーバの更新です。
にぶらすんは出張で不在です。1人で頑張れ、ペンギくん…！

実は先日の大雨で
雨漏りをしてしまい、サーバールームが
あやうく水浸しになるところ
だったんですよ

かなり危険
な状況
でしたね。



老朽化やえぐダウンすること
も多いのでメンテナンスも
大変ですし、もうオンプレ
は限界かなあ。

この際、
思い切って全部
おまかせしませんか？



えっおまかせ？

*Ofcourse!
leave it to me!*



はい！そうです

あ、あと…
今使っている給与とか、
人事のシステムと連携は
そのままで運用したいです！

はい！
お任せ下さい！



できますかね？



大丈夫ですよ！

全部お任せ！

Ni+データセンター

をご紹介します！



お願いします！



1人でご提案
できましたよ、
先輩…。



オンプレサーバの運用・管理は大変です。

突然の自然災害や、日々のメンテナンス、障害対応など
プロのエンジニアに任せないと解決できないことが
多くあります。

いっそのこと、サーバ運用を全部お任せしてみませんか？

Ni+データセンターなら、安心安全な設備で大切な情報
をお守りします！

今お使いの業務ソフトとも連携可能です。



QRコードから
＼WEBページをチェック！／



Ni+データセンター

3つのメリットをご紹介します

1. カスタマイズOK

ご要望に合わせたサーバ構成・システム搭載・ネットワークの構築が可能！

2. 管理コスト削減

サーバの**設定場所**の管理やメンテナンスなど全て弊社にお任せできます。

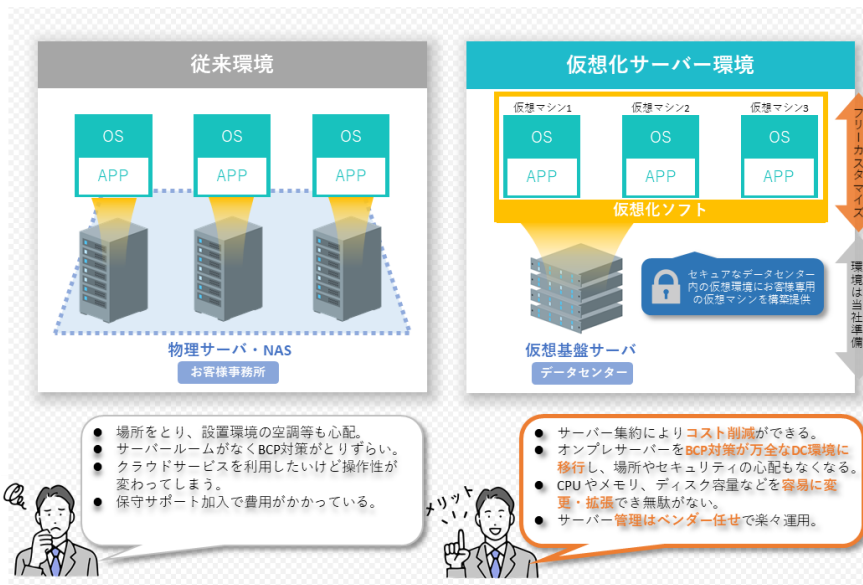
3. BCP対策にも

堅牢なデータセンターで**お客様の大事なデータ**を確実に保護します。



Q. 具体的に、どんなサービスなの？

すべてのお客様にご満足いただける**基本的な機能をすべて揃えた専用ホスティングサービス**です。
信頼度の高いデータセンターへ大切なデータを一元管理。
インターネットがつながる場所なら、同じシステムをいつでも共有できます。



サーバの管理は全て当社へお任せください。
サーバ管理業務がなくなるので業務効率化につながるだけでなく、BCP対策、電気代等のコスト削減にもつながります。

さらに、

- ・大手基幹システムの移行
- ・アプリケーション連携
- ・複数拠点とのネットワーク接続

も可能！

辛いところに手の届く、
使い勝手のいいサービスです。



Q. いくらかかるの？

(導入例)

■月額費用 ¥30,000～

〈 らくらくベーシックプラン 〉

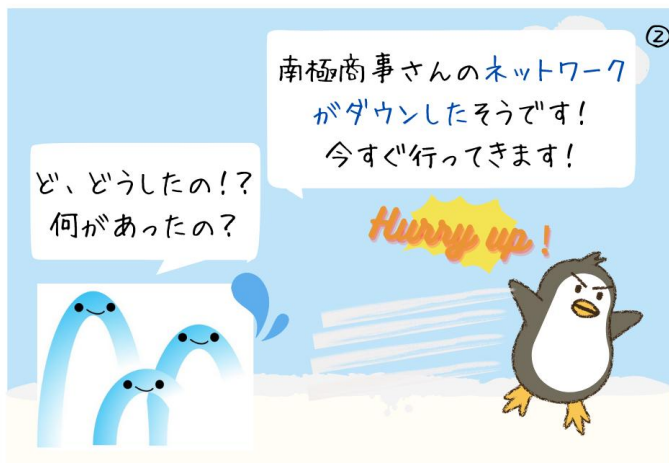


詳細は営業担当まで♪

* 使用するサーバリソース、ソフトウェア等により費用は異なります。

ペン吉 と にぶらすん

—Ni+ネットワーク運用サービス—



大変! ペン吉くん大慌てです。お客様のネットワークが突然繋がらなくなってしまいました!
今やITは業務に無くてはならないものであり、数十分止まるだけで大きな被害が出る事もあります。
ペン吉くんはすぐ駆け付ける事ができましたが、いつもすぐ駆け付けて、解決ができる保証はありません。
Ni+ネットワーク運用サービスなら、常に貴社のネットワークを監視し、異常があったら迅速に解決ができます!

Ni+ネットワーク運用サービス

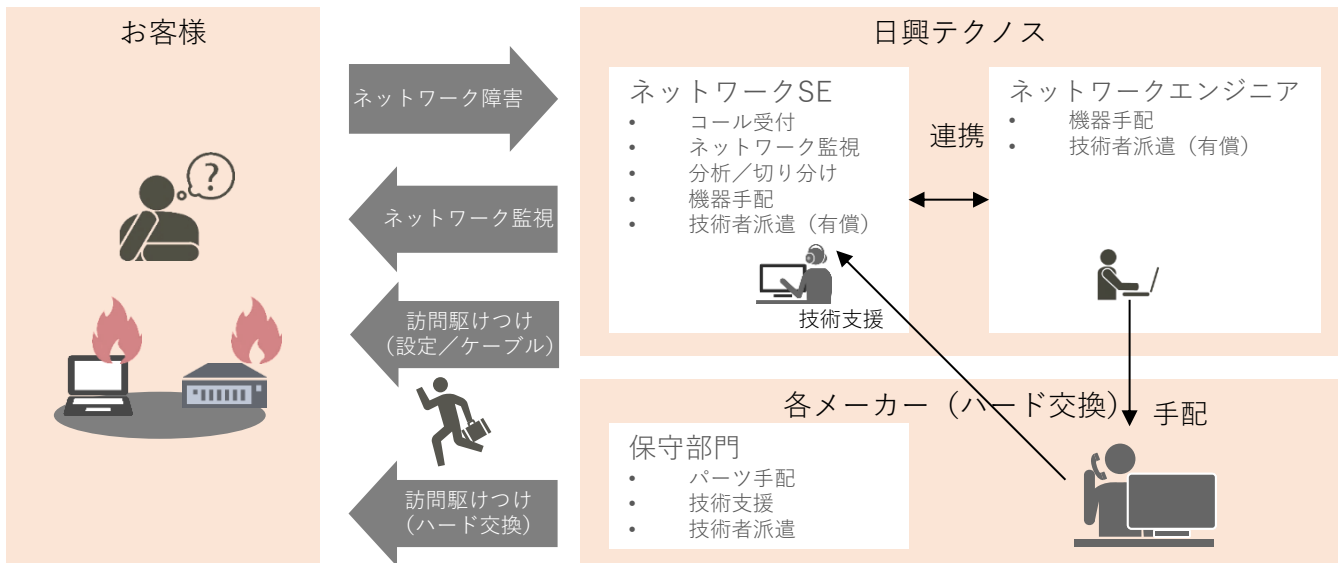
3つのメリットをご紹介します

- 1. 迅速検知** ネットワークを常に監視し、**障害の発生をいち早く検知**します。
- 2. 定期的なメンテナンス** 定期的なメンテナンスにより**セキュリティを高めます**。
- 3. 管理資料保管** システムの管理資料を**常に最新状態で保管**！



Q. 具体的に、どんなサービスなの？

Ni+ネットワーク運用サービスは**ネットワークの平常運用から障害対応までをトータルで支援するサービス**です。
社内情報システム部門の負担軽減、迅速な障害復旧支援、各種QA対応等お任せください。



Q. いくらかかるの？

(導入例)

- 初期費用 ¥204,000～
- 月額費用 ¥21,600～

- ・ ライトプラン
- ・ 平日9-17時

※ 対象製品の台数、サポート内容、対応時間により費用は異なります。



詳細は営業担当まで♪

ペン吉 と にぶらすん

—Ni+UTMレンタルサービス—

① お客様と打合せ中のペン吉くん。世間話をしていたら、お客様が何か思い出したようです。

知り合いの会社が不正アクセスの被害にあったそうで・・・
うちの会社も被害にあわないか心配なんです。

最近増えてますもんね・・・



② 対策したいんですけど、予算もあまりないんですよね。なるほど・・・

対策したいんですけど、予算もあまりないんですよね。

なるほど・・・

知っているサービスがある気がする・・・



チラッ

③ それなら、安くて大企業と同レベルのセキュリティ対策ができるサービスを紹介します！

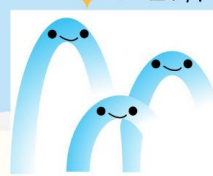
それなら、
安くて大企業と同レベルの
セキュリティ対策が
できるサービスを
紹介します！



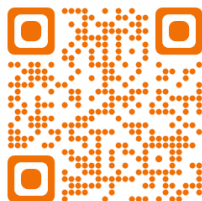
④ あっ！
Ni+UTMレンタルサービス
ですね！
正解！

あっ！
Ni+UTMレンタル
サービス
ですね！

正解！



年々増加するサイバー攻撃。中小企業の約半数がサイバー攻撃の被害を受けているとされています。そんなサイバー攻撃から会社を守るため、情報セキュリティ対策をしたいけど、コストがかかるうえに、何から始めればよいかわからないというお悩みではありませんか？
Ni+UTMレンタルサービスなら、多くの大手企業や官公庁へ導入されている情報セキュリティ対策機器のUTMを安価にレンタルでき、運用も弊社で行うため管理コストも抑えられます！



QRコードから
WEBページをチェック！／



Ni+UTMレンタルサービス

3つのメリットをご紹介します

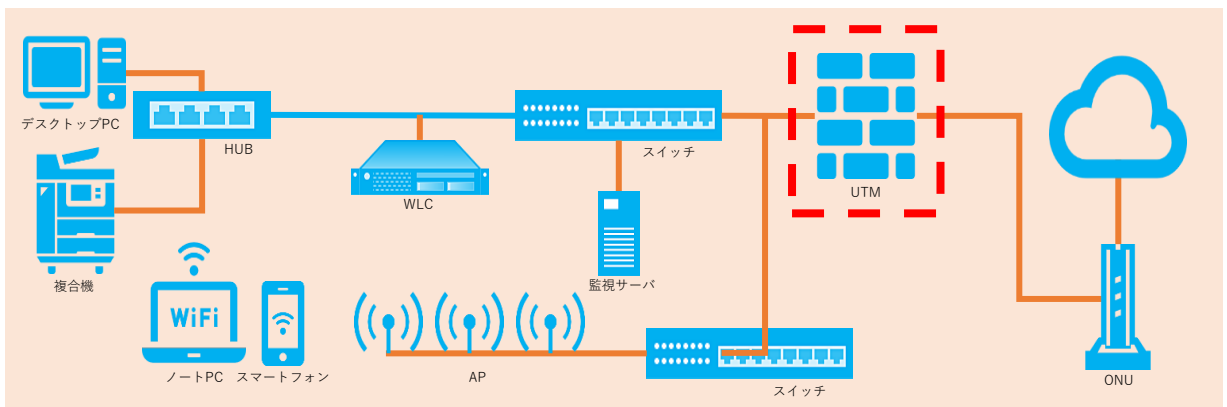
1. 大手企業と同水準 官公庁でも採用されている情報セキュリティ機器を低コストで導入できます。
2. 月単位での契約が可能 初期費用¥0で安価に気軽に導入可能です。
3. 万全のサポート体制 弊社エンジニアによる万全のサポート体制で安心してご利用いただけます。



Q. 具体的に、どんなサービスなの？

お客様の運用負担を軽減しつつ、安価にネットワークのセキュリティレベルの向上を実現するサービスです。エンジニアによるQ&A対応から、障害発生時の切り分け対応、機器故障時の交換手配等、技術サポートも充実しています。

下図、赤枠内の機器がサービス提供対象となります。



Q. いくらかかるの？

(導入例)

- 初期費用 ¥0
- 月額費用 ¥9,300～

- ・ 20devicesプラン
- ・ 7年契約割引時



複数プラン・オプションがございます。詳細は営業担当まで♪

ペン吉 と にぶらすん

—Ni+でんわライト

① ペン吉くん、お客様が相談したいことがあるということで、今日は一人でご訪問。

こんにちは！
相談したいこと
とはなんでしょう？

ペン吉さん！
来てくれてありがとう！
実は、電話のことで
相談したかったんだ

② 今使っている固定電話の交換機がもうだいぶ古くて…
そろそろ変えようと思っているんだ
けど、**テレワークにも対応**できる
サービスはないかな？

③ まかせてください！
電話に関してなら、
ちょうどいいサービスが
ございますのでぜひ
ご紹介させてください！

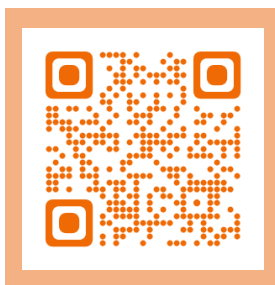
なんて頼もしい！
おー！！

④ 先輩聞いてください！
Ni+でんわライト
をおすすめする
ことができました！

早速、先輩に報告だ！

すごいじゃないか！
ペン吉くん！

テレワークやスマホ利用の拡大に伴い、クラウドPBXのご要望が増えています。**Ni+でんわライト**なら、現在使用しているPBX(電話交換機)をクラウド化することにより省スペース・DX化が可能になります。本サービスは、通話品質・利便性に優れたクラウドPBXに、UTM機能を標準搭載。追加費用なくセキュリティ対策も可能です。月額サービスで初期費用不要！
回線見直しやリプレイスの際はぜひご検討ください。



QRコードから
＼WEBページをチェック！／



Ni+でんわライト

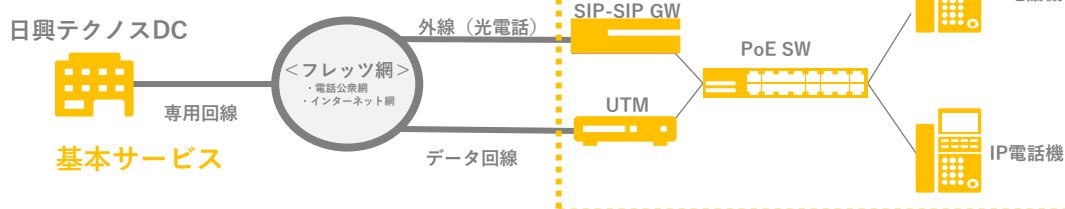
5つのメリットをご紹介します

- 1. シンプル・短納期** クラウドサービスなのでシンプルかつ短納期で導入が可能！
- 2. UTMをセットで提供** PBX機能にUTM機能を標準搭載。セキュリティ対応も万全。
- 3. DX化促進** 弊社のNi+ネットワークシリーズと組み合わせることによりDX化をより促進。
- 4. FMC連携** FMC（オフィスリンク）連携も可能。ご相談ください。
- 5. スマホの内線化** 無線LAN環境内で、スマートフォンを内線化することも可能！



Q. いくらかかるの？

初期費用不要・月額料金のみでご使用いただけます！
使用する電話端末台数により金額が変動しますので、
詳細は営業担当まで。

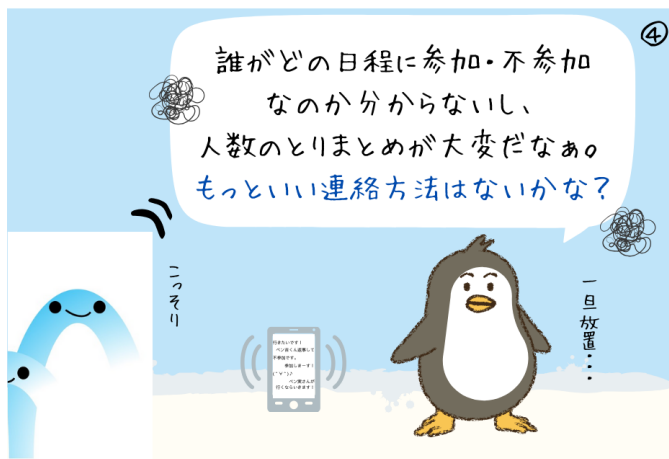
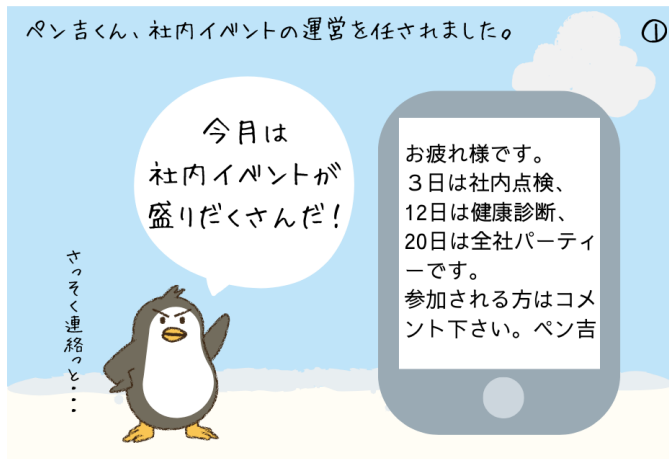


月額提供価格例（税抜）

名称	①基本サービス料金	②端末利用料金	サービス料金 (①+②)
10台プラン	8,000円	30,000円	38,000円/月
20台プラン	15,000円	40,000円	55,000円/月

ペン吉 と にぶらすん

—Ni+連絡—



社内イベントの周知と参加とりまとめを行いたいペン吉くんですが、スマートフォンのメッセージ機能を使用して全社員に連絡をしているようです。メッセージの場合だと、誰が何に参加するのか？返事をしていないのは誰か？など、必要な情報が煩雑になってしまい管理が難しそうです。また、紙の場合も欠勤した人が閲覧できない、情報の更新ができない、など効率が悪そうです。そこで、**Ni+連絡**の出番なんです！



QRコードから
＼WEBページをチェック！／



Ni+連絡

3つのメリットをご紹介します

1. 安価で機能が豊富 スタンダードプランなら1ユーザー¥200〜で情報共有が簡単になります。
2. 運用が簡単 インターネットにつながるPC/スマホ/タブレットがあればOKです。
3. カスタマイズOK 導入時にご希望に応じたカスタマイズが可能です。



Q. 具体的に、どんなサービスなの？

Ni+連絡は本部(管理者)と利用者の業務連絡に特化したクラウドコミュニケーションサービスです



▲サービス申込カレンダー表示画面

インターネット上で連絡事項を発信。
店舗/テナント/会員のみがアクセスできます。

【本部側機能】

連絡事項・年間/月間スケジュールの作成
舗閲覧状況の確認・各種申請の承認
店舗IDの管理

【店舗側機能】

連絡事項の参照・年間/月間スケジュールの参照
閲覧状況の登録・各種申請

管理者 ⇐ ⇒ テナント

本部 ⇐ ⇒ 店舗

本部 ⇐ ⇒ 法人会員

▲出欠確認画面

など、様々な業界でご利用いただいています。



Q. いくらかかるの？

(導入例)

- 初期費用 ¥300,000〜
- 月額費用 ¥20,000〜



詳細は営業担当まで♪

- ・ エントリープラン
50ユーザ、300GB、サポート付き

※ 対象製品の台数、サポート内容、対応時間により費用は異なります。

ペン吉 と にぶらすん

—Ni+電子取引—

ペン吉くん、今日はペーパーレス化のご相談を頂いています。 ①

契約書や請求書の紙が多すぎて、
管理が煩雑になっていまして…。
また、書類に押す役職者のハンコを
求めて社内を彷徨うこともあります。
すごい非効率なんです！

それは大変ですね…。



すなわち…契約に関わる
業務を全てデジタル化
されたいという訳ですね？

そうなんです！
できますか？

お任せください！



お願いします！

—帰社後—

…というわけで、
契約や請求に特化
したITサービスについて
ご提案したいと
思っています。

素晴らしい！
ぴったりの
サービスがあるよ



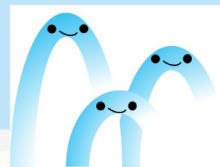
それはね、

Ni+電子取引

OK!

です！ 取引が楽になるよ♪

しっかりと提案しよう！



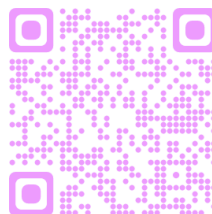
ハンコを求めて三千里。

役職者を探して決済を求める日々…。

紙での契約や決済、承認は時間がかかってしまいます。
ペン吉くんもデジタル化した方がいい事はわかっている
ようです。

いつでもどこでも、時間や場所に囚われず、
契約や請求業務ができればいいと思いませんか？

Ni+電子取引なら全てシステム上で業務ができます！



QRコードから
＼WEBページをチェック！／



Ni+電子取引

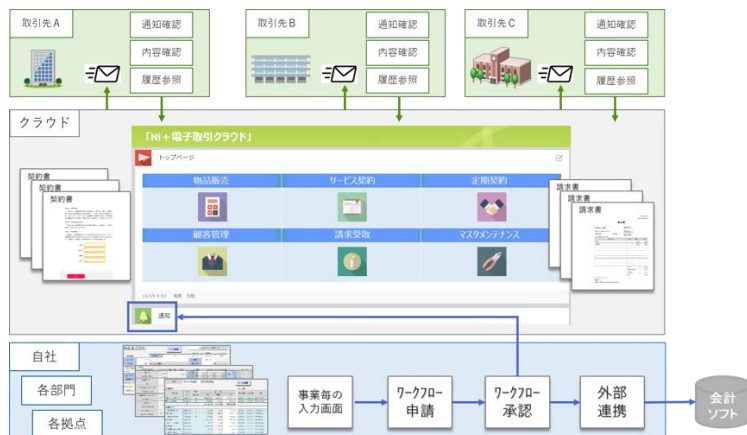
3つのメリットをご紹介します

1. 管理の一元化 契約・売上・顧客の管理がこれ一つでき、データ集計・分析も可能です。
2. 会計システム連携 会計システムとシームレスに連携が可能です。
3. 業務効率化！ システム間で情報連携するため転記ミスがなくなり、決裁も短時間に。



Q. 具体的に、どんなサービスなの？

契約・請求に関する日々の業務を電子化し、業務効率化+コストカットが叶うシステムです。



1, 契約管理

アプリ上で「契約締結」と「社内申請・決済」が可能です

2, 売上管理

売上/入金のステータス管理が可能です
会計システムとの連携も◎

3, 顧客管理

顧客ごとの契約/請求情報を管理できます



Q. いくらかかるの？



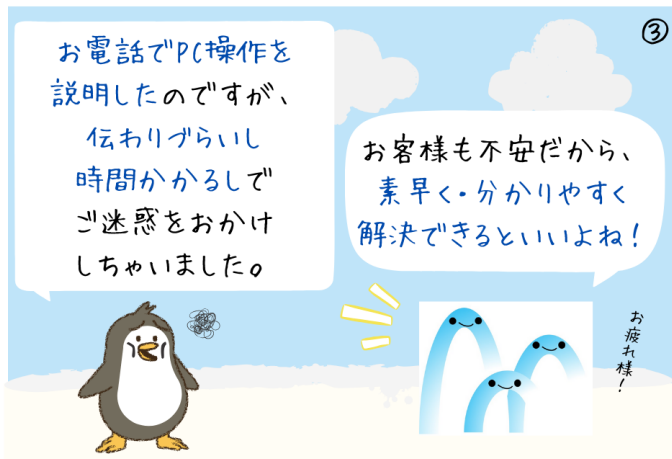
詳細は営業担当まで♪



PENKICHI-KUN TO NIPURASUN

ペン吉 と にぶらすん

—Ni+ヘルプサポート—



不具合は突然に!

パソコンなどのIT機器のトラブルは突然やってくるものです。そんな時、誰か頼れる人が回りにいればなあ、と思いませんか?

ペン吉くんは電話で一生懸命説明したようですが、あまり上手くいかなかったみたいです。

Ni+ITヘルプサポートなら、同じ画面を見ながら遠隔であなたのトラブルをサポートできます!



QRコードから
＼WEBページをチェック!／



Ni+ITヘルプサポート

3つのメリットをご紹介します

1. 幅広く聞ける！ パソコン・ネットワーク・office(Excel・Word)など、ご相談ください。
2. ITの健康診断が可能 アプリによってハードウェアやセキュリティの簡易診断が可能です。
3. オプションも豊富 加入者向けの機器設置・撤去オプションプランもあります。



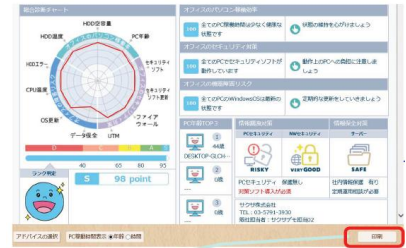
Q. 具体的に、どんなサービスなの？

ITに関する困りごとの解決をお手伝いします！



パソコンの不調に加え、ネットワークやプリンターなどの周辺機器、Officeアプリの操作について電話・リモート対応にてサポートします。

電話やリモートで解決しない場合は訪問して対応致します。
※プラン・内容により有料となる場合があります。



▲ハードウェアの診断結果画面



Q. いくらかかるの？

(導入例)

■ Standardプラン ￥7,000/月
■ Liteプラン ￥4,000/月



詳細は営業担当まで♪

ペン吉 と にぶらすん

—Ni+販売管理—

① オフィスワーク中のペン吉くん、お客様からメールが来ました。

おっ、販売管理システムかぁ…。今回は自分で調べてみよう！

To ペン吉様
販売管理システムが古くなってきたので、そろそろ変えたいです。何か良いものを提案お願いします。
From 南極商事

② ひえー！こんなに結果出てくるの?! 選ぶの大変！

販売管理 システム x
約 121,000,000の結果
楽ちん販売管理-
販売管理とは？値段は？調べてみました！
販売管理ならおまかせ！
ワンストップ販売管理！
スーパー販売管理くん

③ 自分で調べて偉いね！
日興テクノスにも販売管理に特化したサービスがあるんだよ

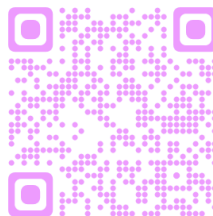
せんぽ〜い！
本当ですか!?

教えて教えて！

④ **Ni+販売管理** なら！
お客様に沿ったご提案ができるよ！

わーい！
HAPPY

販売管理システムを提案したいペン吉くん。
調べてみてびっくり。様々なメーカーからシステムが販売されています。どのメーカーのものが適しているのか、選ぶのも大変です。
困っているペン吉くんににぶらすんがNi+販売管理を教えてくださいました。
Ni+販売管理なら、パッケージ版では難しいカスタマイズも可能になります！



QRコードから
＼WEBページをチェック！／



Ni+販売管理

3つのメリットをご紹介します

1. 業務に合わせたシステム

見積→受発注→売上仕入→入金支払までシームレスに連携します。

2. 個別案件管理機能

案件番号を基にすべてのプロジェクトの進捗が把握できます。

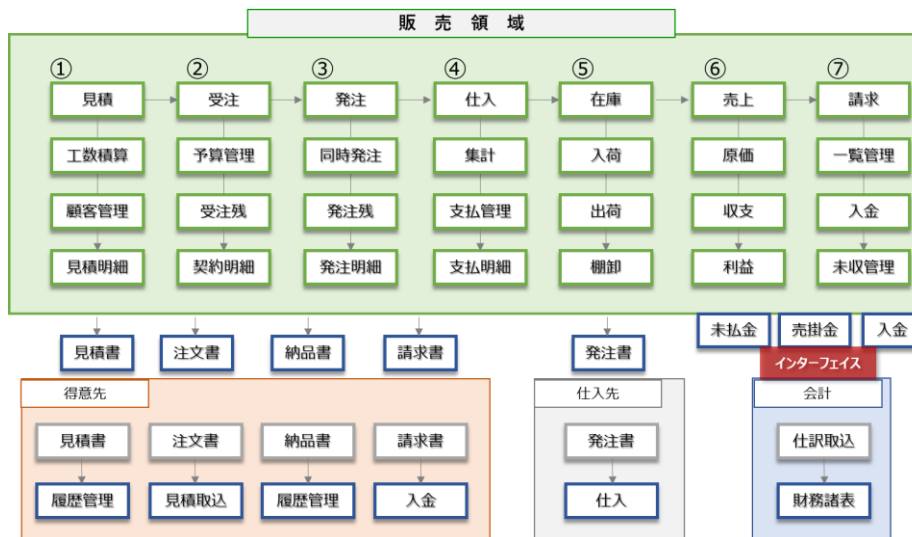
3. システム連携可能

会計システムやKintoneとの連携で益々業務効率化に繋がります。



Q. 具体的に、どんなサービスなの？

Ni+販売管理は見積・受発注や請求管理などを一元管理できる販売管理システムです。
入力画面、出力帳票などをカスタマイズできるため使い勝手も良いです。



- ・インボイス制度への対応
- ・定期的な受注の自動売上計上
- ・原価管理による収支予測なども可能！



Q. いくらかかるの？

(導入例)

- 初期費用 ￥1,200,000～
- 月額費用 ￥25,000～



詳細は営業担当まで♪

ペン吉 と にぶらすん

—Ni+見積請求—

① 今日2人でお客様先に訪問をしています。何やら営業活動にまつわる課題があるそうで...

見積-受注-請求-入金
が全て別々のシステムで
管理をしていて、
入力も出力も時間が
かかっています。

なるほどですね……。繋がりがないのは非効率ですね。



② 今あるシステム同士を
繋げましょう！
どんなシステムを
使っていますか？

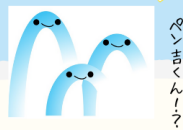
えっと、
ペンペン
クラウドと...



なんだっけな〜。

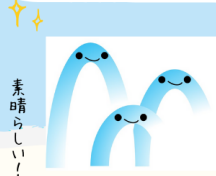
③ えっ！
そんなモノが
あるんです
か！？

ちなみに……。全部「ワンシステム」で
運用で来たらもっと楽になると
思いませんか？



④ 営業活動を楽ちに！
Ni+見積請求
をご提案します！

OK!



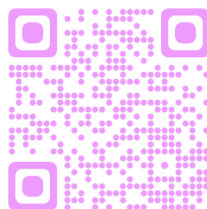
よろしくお願ひします！

ペン吉くん、とうとう自分で提案できるようになりましたね！

ペン吉くんの言うとおり、**Ni+見積請求**は、Ni+販売管理と同様に見積～入金まで一元管理ができるシステムです。

さらに会計システムなどとの連携も可能で、項目や出力帳票などのカスタマイズも可能なため、運用を大きく変えず、そのままシステム化することができます。

Ni+見積請求で日々の営業活動を効率化しましょう！



QRコードから
＼WEBページをチェック！／



Ni+見積請求

3つのメリットをご紹介します

1. 柔軟なカスタマイズ 入力画面・出力帳票などの項目設定が可能です。
2. 情報検索も簡単 過去の見積の検索や、それを転用した見積の作成も簡単にできます。
3. 法改正への対応 インボイス制度への対応もお任せください。



Q. 具体的に、どんなサービスなの？

見積～受注～請求～入金まで管理できるシステムです。
各業務を1つのシステムに集約し、データがつながることで、実行予算や稼働資産の一元管理が可能です。
インボイス制度にも対応しています。

パッケージで販売しているシステムとは異なり、
現状業務に合せたカスタマイズが可能！
業務効率化に繋がり、お客様対応の質も早さも向上します。

Q. Ni+販売管理との違いは？

Ni+販売管理は仕入れや在庫、予算の管理も行いたい業種のお客様におすすめです。
仕入れ業務のないお客様にはNi+見積請求をおすすめしています。
詳細はお問合せください。



Q. いくらかかるの？



詳細は営業担当まで♪

ペン吉 と にぶらすん

—Ni+システム解析—

社内サーバーを確認中のペン吉くん。
何だかお困りのよう…。

①

今年の顧客データを見たいんだけど、
どれかなあ？
ACCESSって何？

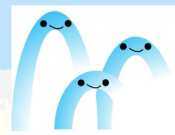
- 顧客情報2024(最新版)_.20231219
- 顧客DB_ACCESS
- 保守契約DB_ACCESS
- 顧客情報2024(修正)_.20240405
- 顧客情報2023(使用禁止)_.20231102
- 顧客情報
- サービス価格表(完全版)
- 取引先一覧_.20221019

- 商談事例_.20240505
- 請求情報_ACCESS
- 見積作成ソフト_ACCESS
- 提案用②(ペン男以外編集禁止)
- 提案用(最新)
- 商談用(最新)
- 商談用(OLD)
- 取引先一覧(最新)_.20201112

Excelデータが
乱雑してて、
欲しいデータが
見つからないんです。

どうしたの？
なんか困ってる？

どれも最新ですかね？



EXCELやACCESSは
使いやすく便利だけど、
管理が意外と難しいんだよね。
しかも前任者が管理していると
編集方法も分からないし、
ブラックボックスになりがち！

③

ふむふむ…。

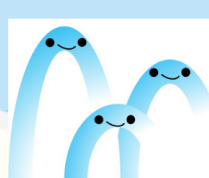


そんな時は、
Ni+システム解析
におまかせっ！

OK!



やった！



探している情報が見つからずペン吉くんが困っていますね。

ほかにも、引き継いだEXCELのマクロがおかしくなっていたり、ACCESSでデータを管理していたのに不具合が発生してしまったり、なんてお悩みはありませんか？

そんな時は**Ni+システム解析**！

どこに不具合があるのか確認し、修復。より使いやすくするための改修や、取扱説明書の作成もお任せください。



QRコードから
＼WEBページをチェック！／



Ni+システム解析 3つのメリットをご紹介します

1. 業務の効率化に システムの修復は勿論、機能の追加・手順書の作成までお任せください。
2. カスタマイズOK レイアウトや入力項目の追加など、ご要望に応じてカスタマイズが可能です。
3. サポートまでお任せ 運用時のトラブル対応や問い合わせ対応も承ります。



Q. 具体的に、どんなサービスなの？

Ni+システム解析は開発者や管理者不在のシステムの解析・サポートを行うサービスです。

【抱えてる問題】

- ・EXCELのデータ量が多すぎて履歴検索が大変
- ・一つの修正内容を何ヶ所にも入力するのは手間
- ・同じようなEXCEL資料があり、どれが最新か分からない
- ・印刷してファイリングでの管理が大変
- ・システムの改良をしたいけど、仕様が分からない
- ・エラーが出たけど対処できない

Ni+システム解析
サービス

【解決提案】

- ・仕様書・手順書作成
- ・システム改修
- ・EXCEL管理からACCESSシステム管理への変換
- ・保守サポート
- ・電子帳簿保存法、インボイス制度対応

サービス事例

- ・EXCELマクロ（VBA）で作成された人数集計システムの解析や決算資料作成システムの開発支援
- ・ACCESSで開発された会員管理システムや口座振替データ作成システムの解析



Q. いくらかかるの？



詳細は営業担当まで♪

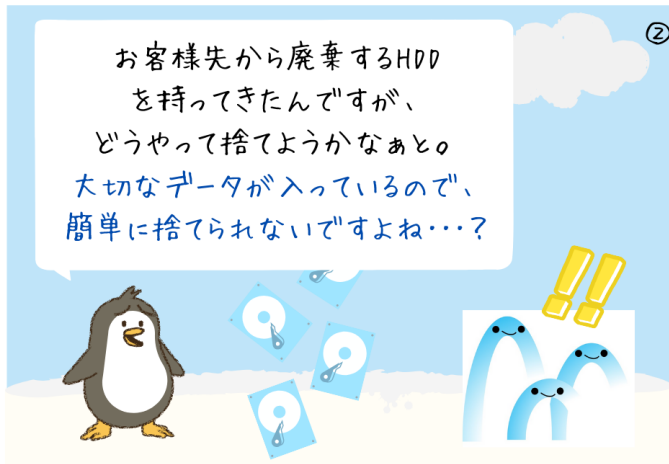
ペン吉 と にぶらすん

—Ni+データ完全消去—

① 大量のハードディスクの前で"お困りのペン吉くんです。



② お客様先から廃棄するHDDを持ってきたんですが、
どうやって捨てようかなあと。
大切なデータが入っているので、
簡単に捨てられないですよね…?



③ ペン吉くんよく分かったね!!
まさにその通りなんだ、
HDDやPCなどデータが
入っている機器を
捨てる時は気を付けないと
いけないんだ!

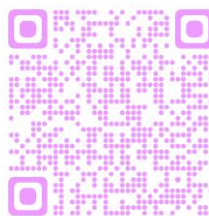


やっぱり…。
どうやって捨てれば
いいでしょう?

④ それはね、
Ni+データ完全消去
におまかせっ!



新しいパソコンへ入れ替えたあとの、古いパソコンの中のデータはどうされていますか?
新しいパソコンへ移したからそのまま捨てて大丈夫!
…ではないんです。
実は消したつもりでデータが残っていて、そこから情報漏洩に繋がってしまうことも。
そんなときはにぶらすんの言う通り**Ni+データ完全消去**で安心してパソコンを廃棄できます。



QRコードから
＼WEBページをチェック!／



Ni+データ完全消去

3つのメリットをご紹介します

1. 選べる2つの方法

適した方法を選べるので、リースしたサーバ・PCにも実施可能。

2. 証明書の発行

専門業者である当社にてデータを完全に消去したことを保証できます。

3. 撤去と合わせて実施

PCの導入・撤去・データ消去・廃棄までお任せください。



Q. 具体的に、どんなサービスなの？

廃棄予定のパソコンやサーバのHDD内のデータを完全に消去し、安心して廃棄いただけるサービスです。

【選べる2つの方法】

ソフト消去

専用のツールを使用してHDD内のデータを完全消去。
物理的な破壊は行わないのでリース品にも◎

物理破壊

HDDを物理的に破壊して、データの閲覧を不可能にします。

※念入りに、ソフト消去+物理破壊の両方を行うことも可能です。



廃棄・返却予定の

- ・個人情報・会社の大事なデータなどが保存されているサーバ・PC
 - ・故障して起動しなくなってしまったパソコン
 - ・リース契約が終了し、返却するサーバ・PC
- がありましたらお気軽にご相談ください♪

2020年10月25日
[会社名] 株式会社 [会社名]
〒[郵便番号] [住所]
電話番号: [電話番号] FAX: [FAX番号]
Eメール: [Eメール]

お客様よりご依頼いただいたHDDの破壊作業完了報告書

作業は[作業日時]に[作業場所]にて実施しました。[作業内容]を完了し、[作業結果]を確認しました。

作業内容

項目	内容
1. 作業完了	[作業内容]
2. 作業場所	[作業場所]
3. 作業日時	[作業日時]
4. 作業結果	[作業結果]

作業結果

項目	内容
1. 作業完了	[作業内容]
2. 作業場所	[作業場所]
3. 作業日時	[作業日時]
4. 作業結果	[作業結果]

▲証明書



Q. いくらかかるの？



詳細は営業担当まで♪



クラウドサービス

- ◇Ni+データセンター
- ◇Ni+ホスティングサービス
- ◇Ni+どこでもストレージ

ネットワーク

- ◇データネットワーク
(Ni+Wi-Fi)
- ◇無線環境
- ◇ネットワークカメラ
- ◇セキュリティ
Ni+UTMレンタルサービス

ICTインフラをご提
企業価値向上へ

PC1台の 調
オフィスのネット



音声ネットワーク

- ◇ビジネスフォン
- ◇PBX・IP-PBX・クラウドPBX
- ◇Ni+でんわライト
- ◇ナースコール
- ◇放送設備

情報システム

- ◇CRM・SFA
- ◇グループウェア
- ◇Ni+連絡
- ◇Ni+施設予約
- ◇Ni+電子取引
- ◇Kintone

業務システム

- ◇財務・会計
- ◇人事・給与
- ◇勤怠管理
- ◇販売・生産管理
 - Ni+販売管理
 - Ni+見積請求
- ◇特定業種向け
 - Ni+建設、
 - Ni+工場長・製造
 - Ni+保育園
 - Ni+定期報告
 - Ni+日報
 - Ni+テナント管理

供しお客様の
貢献します

調達から
ワーク環境構築まで

工事 運用 保守

- ◇構築・工事・保守
- ◇Web制作
- ◇Ni+システム解析
- ◇Ni+無線サーベイ
- ◇Ni+ITヘルプサポート
- ◇Ni+データ完全消去
- ◇Ni+ネットワーク運用
サービス

ITインフラ

- ◇PC
- ◇サーバー・NAS・UPS
- ◇スマートデバイス
- ◇複合機





 **日興テクノス株式会社**

☎045-761-2441